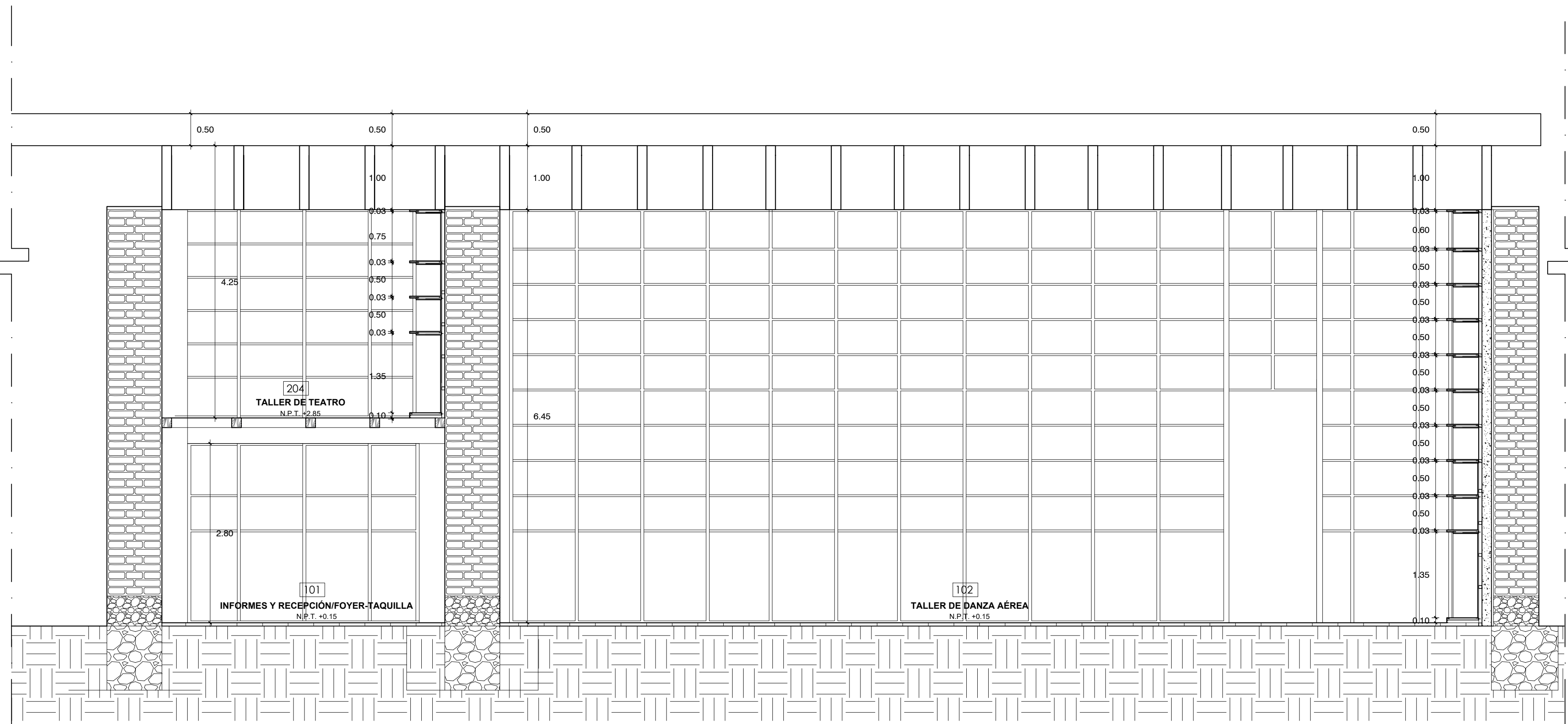


CORTE A-A
ESC. 1:50



CORTE B-B
ESC. 1:50

AMBIENTES	PAVIMENTO				COLUMNAS TECHO Y CUBIERTA	PUERTA, MAMPARA Y VENTANA							EQUIPAMIENTO FIJO						ÁREA ÚTIL
	01	02	03	04		05	06	07	08	09	10	11	12	13	14	15	16	17	

	PRIMERA PLANTA																	
101	Informes y Recepción/ Foyer-Taquilla	●			●		●								●			30.80 m2
102	Taller de danza aérea / Cine		●		●		●								●			108.50 m2
103	Taller de ballet		●		●		●								●			68.85 m2
104	Baño de mujeres			●	●			●					●	●	●			30.35 m2
105	Almacén	●			●		●								●			7.00 m2
106	Taller de danza para niños		●		●		●								●	●		61.55 m2
107	Cafetería		●		●		●									●		77.10 m2
108	Taller de danza folklórica		●		●			●							●			67.25 m2
109	Taller de escultura		●		●					●							●	34.00 m2
110	Taller de dibujo		●		●						●						●	30.11 m2
111	Taller de manualidades		●		●		●								●			45.50 m2
112	Taller de pintura en óleo		●		●		●								●			30.11 m2
113	Taller de pintura en acuarela		●		●		●								●			55.75 m2
114	Sala de cómputo		●		●		●								●			33.10 m2
115	Hemeroteca		●		●		●								●			71.40 m2
116	SS.HH. Hombres y mujeres			●	●		●						●	●	●			7.60 m2
117	Sala de lectura		●		●		●								●			63.20 m2
118	Sala de trabajo grupal		●		●		●								●			48.50 m2
119	Sala de lectura de niños		●		●		●					●			●			59.40 m2
120	Sala de lectura de jóvenes		●		●		●					●			●			84.40 m2
121	Cuarto de maquinas		●		●		●								●			48.50 m2
122	SUM			●	●						●				●			90.40 m2
123	Patio Polivalente	●			●						●				●			895 m2

	SEGUNDA PLANTA																	
201	Taller de canto		●		●			●							●			70.50 m2
202	Almacen			●	●			●							●			7.00 m2
203	SS.HH. Hombres			●	●			●					●	●	●		●	30.35 m2
204	Taller de teatro para niños		●		●		●					●			●			68.60 m2
205	Taller de teatro		●		●		●					●			●			43.50 m2
206	Administración		●		●		●				●				●			36.60 m2
207	Snack		●		●		●					●			●			67.40 m2
208	Sala de reuniones		●		●			●							●			38.70 m2
209	Sala de trabajo grupal		●		●		●								●			77.15 m2
210	Sala de trabajo individual		●		●		●								●			66.30 m2
211	Hemeroteca		●		●		●								●			140 m2
212	Sala de computo		●		●			●							●			66.30 m2
213	SS.HH. Hombres y mujeres			●	●		●						●	●	●			7.60 m2
214	Sala de juegos		●		●		●								●			64.50 m2
215	Sala de trabajo grupal		●		●		●								●			96.80 m2

	TERCERA PLANTA																	
301	Taller de guitarra		●		●	●									●			70.50 m2
302	Taller grupal de música		●		●	●									●			57.50 m2
303	Director		●		●	●									●			42.00 m2
304	Taller de violín		●		●	●									●			63.80 m2
305	Taller de teclado		●		●	●									●			71.20 m2
306	Restaurante		●		●	●									●			140.00 m2
307	Cocina		●		●	●									●			34.00 m2

ESPECIFICACIÓN

PAVIMENTOS

- 01 Piso de cemento pulido con impermeabilizante e=5cm
- 02 Piso porcelanato gress cementicio Oxford plata 40 x 40
- 03 Piso machimbrado 15mm
- 04 Piso porcelanato 30 x 30

COLUMNAS

- 05 Columna compuesta de madera de 40 x 40, unida por pernos y listones de 30cm x 10cm

TECHO Y CUBIERTA

- 06 Tramado de madera, cubierto por poliester reforzado con fibra de vidrio

PUERTAS, MAMPARAS Y VENTANAS

- 07 Marco de 4"x2" de madera cedro color natural
- 08 Puerta batiente de panel melamine y carpintería de madera.
- 09 Puerta batiente con carpintería de madera pino oregón
- 10 Puerta batiente con carpintería de madera cedro color natural
- 11 Mampara de cristal templado e=8mm con puerta batiente
- 12 Una hoja de vidrio templado de e=5mm con carpintería

EQUIPAMIENTO FIJO

- 13 Inodoro One Piece Trebol. Color blanco.
- 14 Lavatorio Trebol. Color blanco.
- 15 Mueble de tablero OSB con rodapié de perfil de aluminio, con separación de 2" con el muro de adobe preexistente.
- 16 Mueble de tablero OSB con rodapié de perfil de aluminio, espejo con perfiles de aluminio y una separación de 2" con el muro de adobe preexistente
- 17 Escalera con estructura y peldaños de madera cedro color natural y pasamanos rectangular de acero.
- 18 Mueble de tablero OSB con rodapié de perfil de aluminio, lavatorio adherido y una separación de 2" con el muro de adobe preexistente.